

DEPARTEMENT VAN VERVOER

NO. 644

05 JUNIE 2020

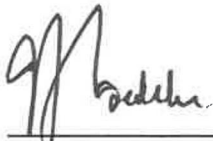
**DIE SUID-AFRIKAANSE NASIONALE
PADAGENTSKAP MSB BEPERK**

Registrasie No: 1998/009584/30

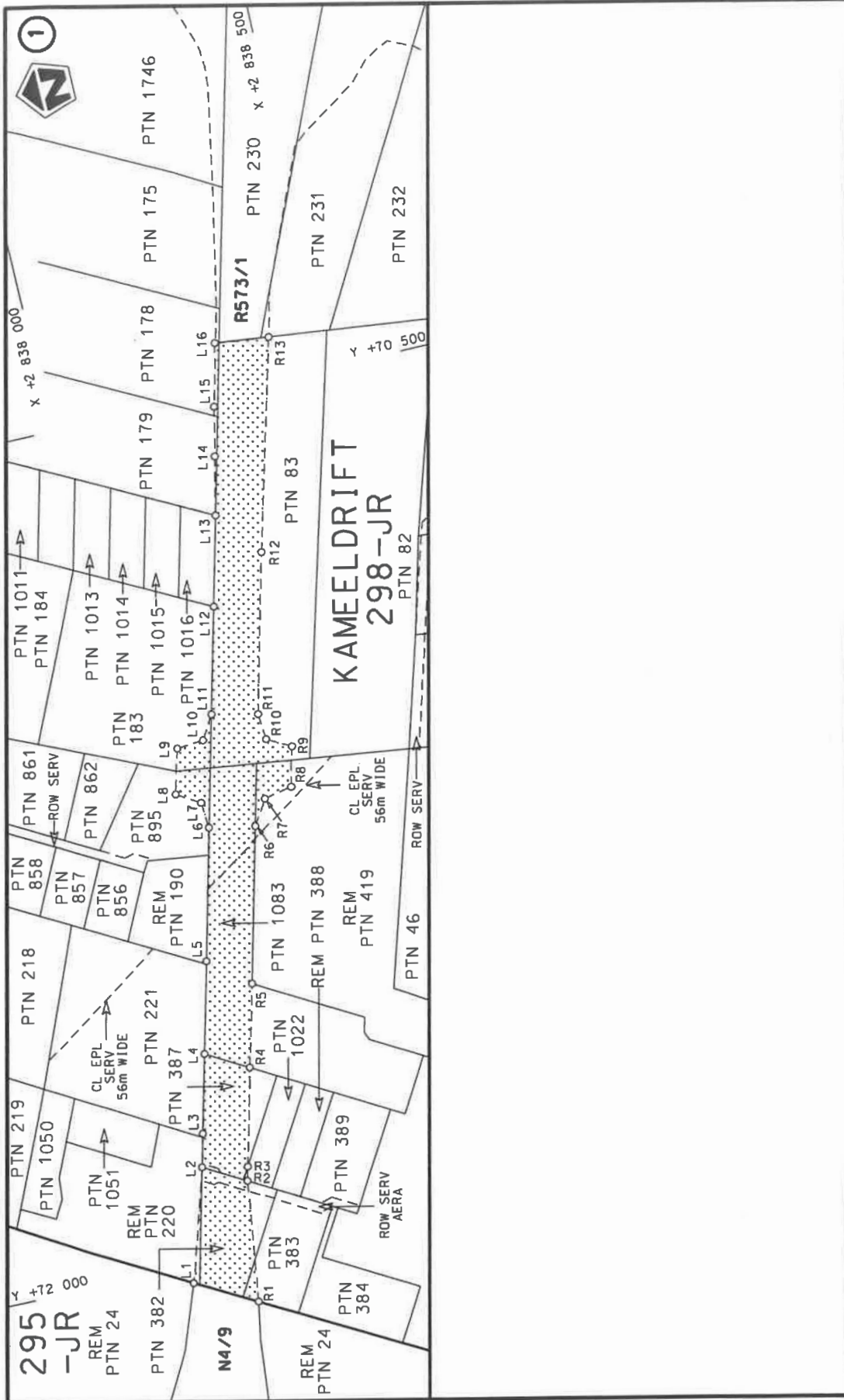
**VERKLARING VAN PROVINSIALE PAD PWV 2 AS NASIONALE PAD N4 SEKSIE 9 – DISTRIKT
VAN WONDERBOOM, IN DIE GAUTENG PROVINSIE**

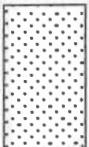
Kragtens Artikel 40(1)(a) van die Wet op die Suid-Afrikaanse Nasionale Padagentskap Beperk en op Nasionale Paaie, Wet 1998 (Wet No. 7 van 1998), verklaar ek hiermee die gedeelte van die Provinsiale Pad PWV 2, soos verklaar deur alle Administrateurskennisgewings wat betrekking op hierdie gedeelte van die pad mag hê, beginnend vanaf die aansluiting met Pad R573 Seksie 1, tot by punte L1 en R1 op vel 1 van Plan No. P617/07 van Verklaring No. 1116 van 2007, ook bekend as Doornpoort, soos uitgewys op die bygaande velle 1 tot 2 van Plan No. P1191/19, as Nasionale Pad.

[Nasionale Pad N4 Seksie 9: R573 Aansluiting– Doornpoort, 'n afstand van ongeveer 1.7km]



MINISTER VAN VERVOER



<p>Die Suid Afrikaanse Nasionale Padogentskap MSB Bpk The South African National Roads Agency SOC Ltd</p>	<p>Die figuur getoon The figure shown</p>  <p>stelt die padreserwe voor van 'n gedeelte represents the road reserve of a portion van Nasionale Roete N4 of National Route</p>	<p>Vel Sheet 1 van af 2 Plan P1191/19</p>
---	--	---

PADRESERWE KOÖRDINATE / ROAD RESERVE CO-ORDINATES					
LINKERKANT/LEFT HAND SIDE			REGTERKANT/RIGHT HAND SIDE		
	Y	X	WG 29°	Y	X
L1	72 032.74	2 837 909.33	R1	72 090.48	2 838 011.47
L2	71 835.32	2 837 968.61	R2	71 876.75	2 838 039.75
L3	71 777.47	2 837 982.97	R3	71 852.17	2 838 045.82
L4	71 639.85	2 838 017.13	R4	71 681.12	2 838 088.10
L5	71 479.91	2 838 056.71	R5	71 536.87	2 838 125.05
L6	71 249.40	2 838 113.47	R6	71 265.01	2 838 192.47
L7	71 202.23	2 838 109.58	R7	71 220.30	2 838 219.02
L8	71 177.26	2 838 069.35	R8	71 210.03	2 838 267.93
L9	71 098.62	2 838 090.07	R9	71 140.43	2 838 285.17
L10	71 094.73	2 838 137.30	R10	71 117.67	2 838 244.48
L11	71 054.23	2 838 162.36	R11	71 071.07	2 838 240.56
L12	70 868.38	2 838 208.54	R12	70 792.03	2 838 310.04
L13	70 711.17	2 838 247.55	R13	70 423.52	2 838 407.33
L14	70 608.59	2 838 269.20			
L15	70 522.15	2 838 287.48			
L16	70 412.46	2 838 313.77			

Vel
Sheet 2

Van
of 2

P1191/19

